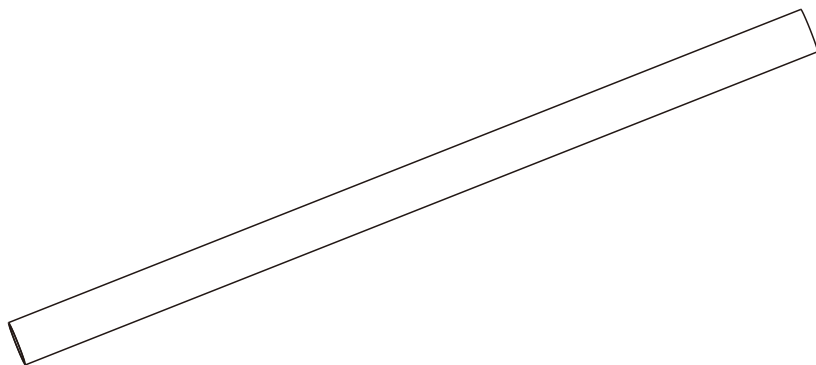


PSシリーズ 天吊りパイプ
TVセッターハング

SPI

設置マニュアル



この度は、お買い上げいただき誠にありがとうございます。

**設置はプロの業者様に依頼し、
個人での設置は 絶対にお止めください。**

※落下が有った場合、重大な事故に繋がる危険があります。



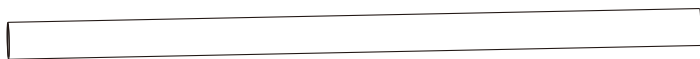
組立不良・取り付け不良、および天災等による事故・損害については、一切の保証はございませんので、ご了承ください。

- ・安全性を十分に考慮し、設置中に怪我や部屋にキズを付ける事の無いよう注意下さい。
- ・設置にあたっては、十分な作業スペースを確保してください。
- ・取り付け工事は2名以上で行うことを強く推奨いたします。
- ・テレビの壁掛け以外のご使用、部品の改造等はしないでください。

- 設置前にテレビと金具の適合を必ずご確認ください。
- 天井の状態によって、適切なボルトやアンカーを別途ご用意ください。

付属部品リスト一覧

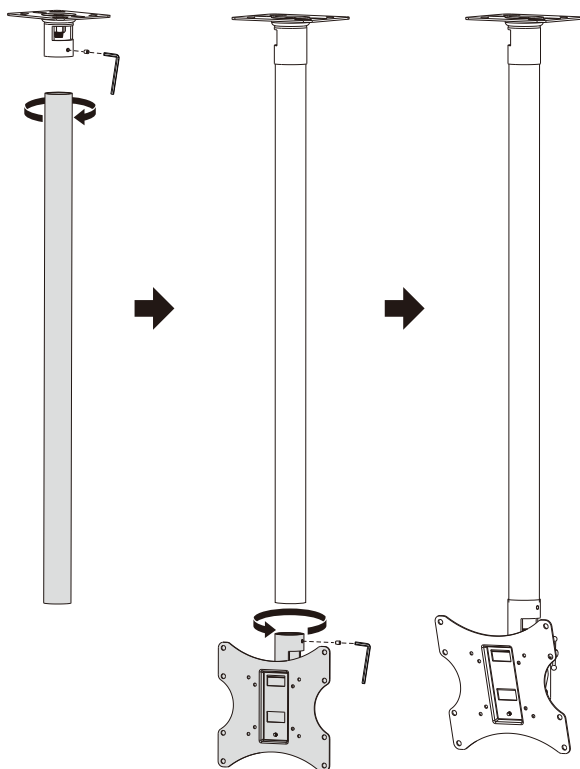
以下の部品が全て揃っているかをご確認ください。もし足りない部品がある場合、ご購入店にご連絡ください。



パイプ×1本

取り付け方法

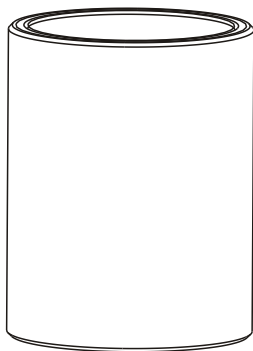
天吊りベース（別売）にパイプを挿入して、天吊りベースに付属するスクリューでパイプを固定してください。



PSシリーズ 天吊りパイプジョイント
TVセッターハング

TVSHGPSJO100

設置マニュアル



この度は、お買い上げいただき誠にありがとうございます。

**設置はプロの業者様に依頼し、
個人での設置は 絶対にお止めください。**

※落下が有った場合、重大な事故に繋がる危険があります。



組立不良・取り付け不良、および天災等による事故・損害については、一切の保証はございませんので、ご了承ください。

- ・安全性を十分に考慮し、設置中に怪我や部屋にキズを付ける事の無いよう注意下さい。
- ・設置にあたっては、十分な作業スペースを確保してください。
- ・取り付け工事は2名以上で行うことを強く推奨いたします。
- ・テレビの壁掛け以外のご使用、部品の改造等はしないでください。

- 設置前にテレビと金具の適合を必ずご確認ください。
- 天井の状態によって、適切なボルトやアンカーを別途ご用意ください。

付属部品リスト一覧

以下の部品が全て揃っているかをご確認ください。もし足りない部品がある場合、ご購入店にご連絡ください。

● 連結パーツ



A

● ネジパッケージ M

M-A



スクリュー ×2

M-B



レンチ ×1

取り付け方法

